

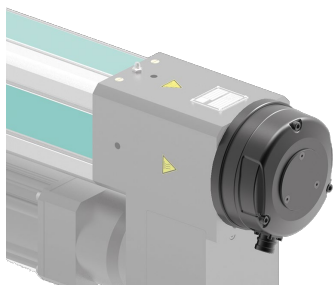
TOX®-ElectricPowerDrive Zubehör

Typenblatt 40.95
2022/05



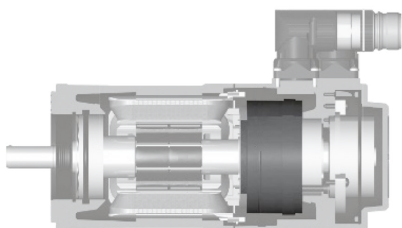
Z

Zubehör



Sicherheitsbremse (auf Antrieb montiert)

Die Sicherheitsbremse für die Antriebe ist als Federdruckbremse ausgeführt. Dies bedeutet, bei Abschaltung der Energie schließt die Bremse und stoppt den Antrieb bzw. den dynamisch beaufschlagten Arbeitskolben.

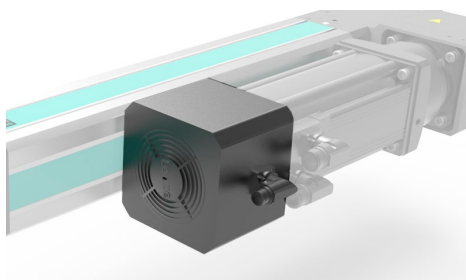


Motor-Haltebremse (intern)

Die Motor-Haltebremse verhindert bei einer stromlosen Anlage das Absinken des gewichtsbelasteten Arbeitskolbens. Der Anschluss der Motorhaltebremse erfolgt über das im Kabelsatz enthaltene Motorkabel.

Absolutwertgeber

Der Absolutwertgeber macht das Referenzieren nach dem Einschalten überflüssig.



Lüfter

Die Servopressen können bei Bedarf mit einem Lüfter ausgestattet werden. Dieser kühlt den Motor und ermöglicht dadurch eine höhere Leistungsdichte und somit höhere Taktzahlen.



Piezo-Sensoren

Auf Kundenwunsch kann ein Piezo-Sensor integriert werden.



Hand-Fettpresse zum Schmieren

Ein Muss für ein langes Produktleben! Mit ihr kann das TOX®-Spezialfett in die Antriebe eingebracht werden. Schmierintervalle und Schmiermengen sind der Bedienungsanleitung zu entnehmen. (Passend dazu: TOX®-Spezialfett in der 400g Kartusche)

Bestell-Nr.: ZFP



Schmiereinheit

Die Servopressen können mit einer automatischen Schmiereinheit ausgestattet werden. Diese sorgt für eine optimale Minimalmengen-Schmierung des Antriebs mit dem TOX®-Spezialfett.

Die abgebildete Schmiereinheit ist für Servopressen bis 200kN. Die Schmiereinheit für Servopressen von 300kN–1000kN ist nicht abgebildet.



Spezialfett für TOX®-ElectricDrive-Antriebe

400g Kartusche

Bestell-Nr.: ZFE



Kalibrierkoffer ZKE

Zum Nachkalibrieren der TOX®-Electric Power Module. Der Turnus für die Nachkalibrierung wird vom Kunden festgelegt.

Lieferumfang:

- Präzisionskraftaufnehmer 10, 50, 100, 200, 500 oder 1000kN mit 1,5m Verbindungskabel zum Digitalanzeiger
- Digitalanzeiger als Handgerät
- Stromversorgung 3 Möglichkeiten: Batterie (3 Stück), USB-Kabel über PC und USB-Netzteil
- USB-Kabel (1,8m)
- DAkS/DKD/SC – Kalibrierung nach DIN ISO 376
- Bedienungsanleitung und PC-Software
- Transportkoffer

© A.S.T. GmbH

Abb. ähnlich



Anbausatz Schmierposition

Zum Versetzen der Schmierposition, um eine bessere Zugänglichkeit zur Befüllung von Schmiermittel zu gewährleisten.